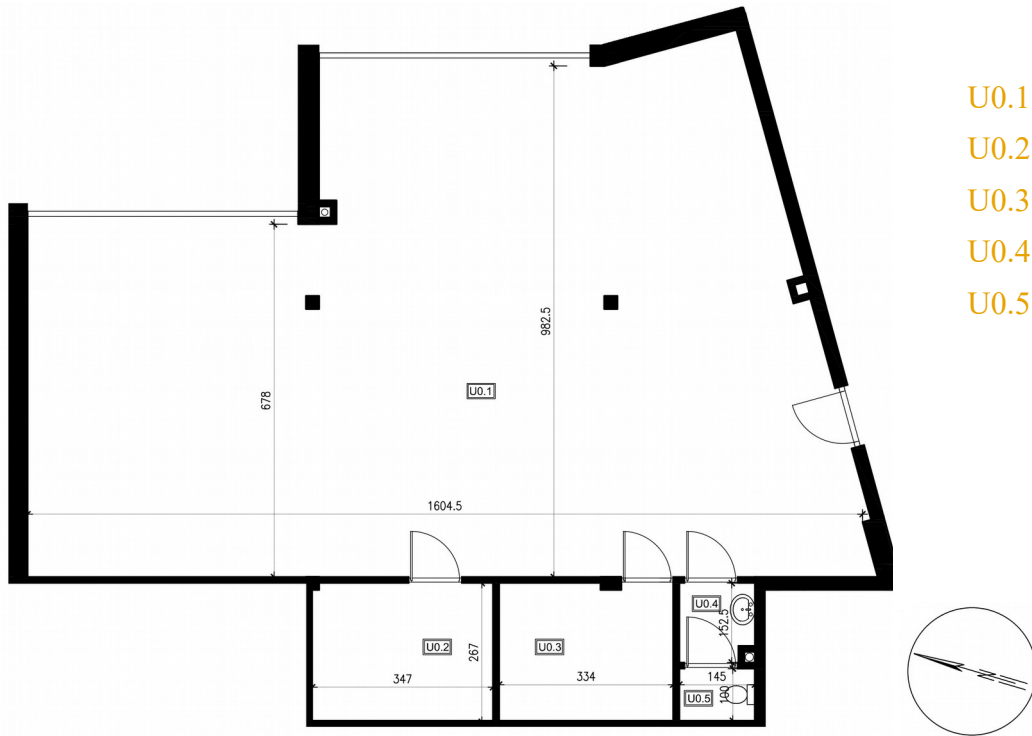


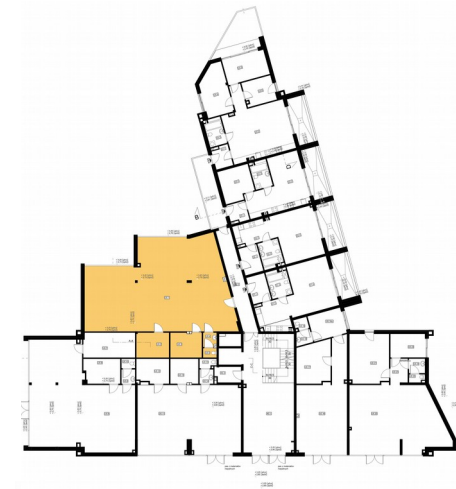
Lokal usługowy nr 1 (parter)

153,95 m² - 995 000zł



U0.1	pokój	132,96	m ²
U0.2	magazyn	8,98	m ²
U0.3	pomieszczenie socjalne	8,62	m ²
U0.4	przedsionek	2,01	m ²
U0.5	toaleta	1,38	m ²

MYŚLENICKIE
TARASY



ROYAL INVEST